

AI & Legal Tech Workshop

PRAKTICKÉ ZKUŠENOSTI S AI NÁSTROJI V PRÁVU

teorie a praxe

Petr Kohout

vedoucí právního odd.
Krajského úřadu SK

Středočeský kraj

session_init_ok

01.

TEORIE AI & AI GRAMOTNOST

Proč musíme rozumět "vnitřnostem" nástroje?

AI GRAMOTNOST: KLÍČOVÁ KOMPETENCE

ODPOVĚDNOST PRÁVNÍKA

Nástroj nemůže nést odpovědnost za výsledek. Právník musí chápat principy fungování, aby mohl garantovat náležitou odbornou péči.

KRITICKÝ FILTR

Pochopení mechanismu "předpovídání dalšího slova" umožňuje detekovat halucinace tam, kde laik vidí přesvědčivý text.

MANTRA: AI NENÍ ENCYKLOPEDIÉ, ALE MOTOR.

| JAK AI (NE)PŘEMÝŠLÍ



Next-Token Prediction: AI počítá pravděpodobnost výskytu dalšího slova.



Stochastický papoušek: Model nemá vnitřní koncept pravdy, pouze statistický vzor.



Black Box: I tvůrci mají problém s plnou auditovatelností logiky modelu.



| JAK AI (NE)PŘEMÝŠLÍ

AI "nepřemýšlí". AI počítá pravděpodobnost.

Zadavatel stanovil lhůtu pro podání [_____]

nabídek

92%

stížností

5%

pizzy

0.001%

| PRAVDA vs. PRAVDĚPODOBNOST

Databáze (Google, ASPI)

- ✔ Hledá existující záznam.
- ✔ Pokud záznam neexistuje, řekne "Nenalezeno".
- ✔ **Spolehlivost:** Vysoká (zdrojování).
- ✔ **Kreativita:** Nulová.

Generativní AI (ChatGPT)

- ✔ Generuje text slovo po slově.
- ✔ Pokud záznam neexistuje, **pokusí se ho vytvořit**.
- ✔ **Spolehlivost:** Kolísavá (záleží na tréninku).
- ✔ **Kreativita:** Vysoká.

Klíčové pochopení: AI vám chce vyhovět. Raději si vymyslí odpověď, než aby mlčela.


02.


BEZPEČNOST & PRAVIDLA HRY

Ochrana dat v éře velkých jazykových modelů

"Největší riziko AI není v tom,
že bude příliš chytrá. Ale v
tom, že my budeme příliš líní
ji kontrolovat."

| ZÁKLADY BEZPEČNÉ PRÁCE

 **Anonymizace:** Nikdy nekládejte citlivá clientská data do veřejných modelů.


 **Enterprise vs. Free:** Využívejte pouze nástroje s garantovaným ne-trénováním na vašich datech.


 **Human-in-the-loop:** Každý výstup musí být schválen a podepsán lidským odborníkem.


0%

Tolerance k chybě v bezpečnosti

| ZÁKLADNÍ PRAVIDLA

 **Odpovědnost:** Vždy jste odpovědní za svou práci bez ohledu na nástroje, které k ní používáte.

 **Kontrola:** Výstupy z AI nástrojů jste povinni kontrolovat.

 **Ochrana:** Nikdy nevkládejte do AI nástrojů jakékoli chráněné údaje, pokud k tomu nástroje nejsou přímo určeny.

0%

Tolerance k chybě v bezpečnosti

| VEŘEJNÉ vs. PRIVÁTNÍ MODELY

Veřejné (Free)

ChatGPT (zdarma), Google Gemini (osobní).

Data se učí: Cokoliv tam napíšete, může být použito pro trénink modelu. Může se to objevit v odpovědi někomu jinému.

ZÁKAZ: Osobní údaje, obchodní tajemství, neveřejné části ZD.

Privátní (Enterprise)

Copilot pro Microsoft 365, ChatGPT Enterprise.

Data jsou vaše: Model se na vašich datech neučí. Data neopouští bezpečný obvod organizace.

POVOLENO: Interní dokumenty (dle směrnice úřadu).

| RIZIKA A ODPOVĚDNOST

Důvěrnost informací: Klíčový limit současných cloudových řešení.

"Halucinace nejsou chyba softwaru, je to jeho inherentní vlastnost vyplývající z architektury."

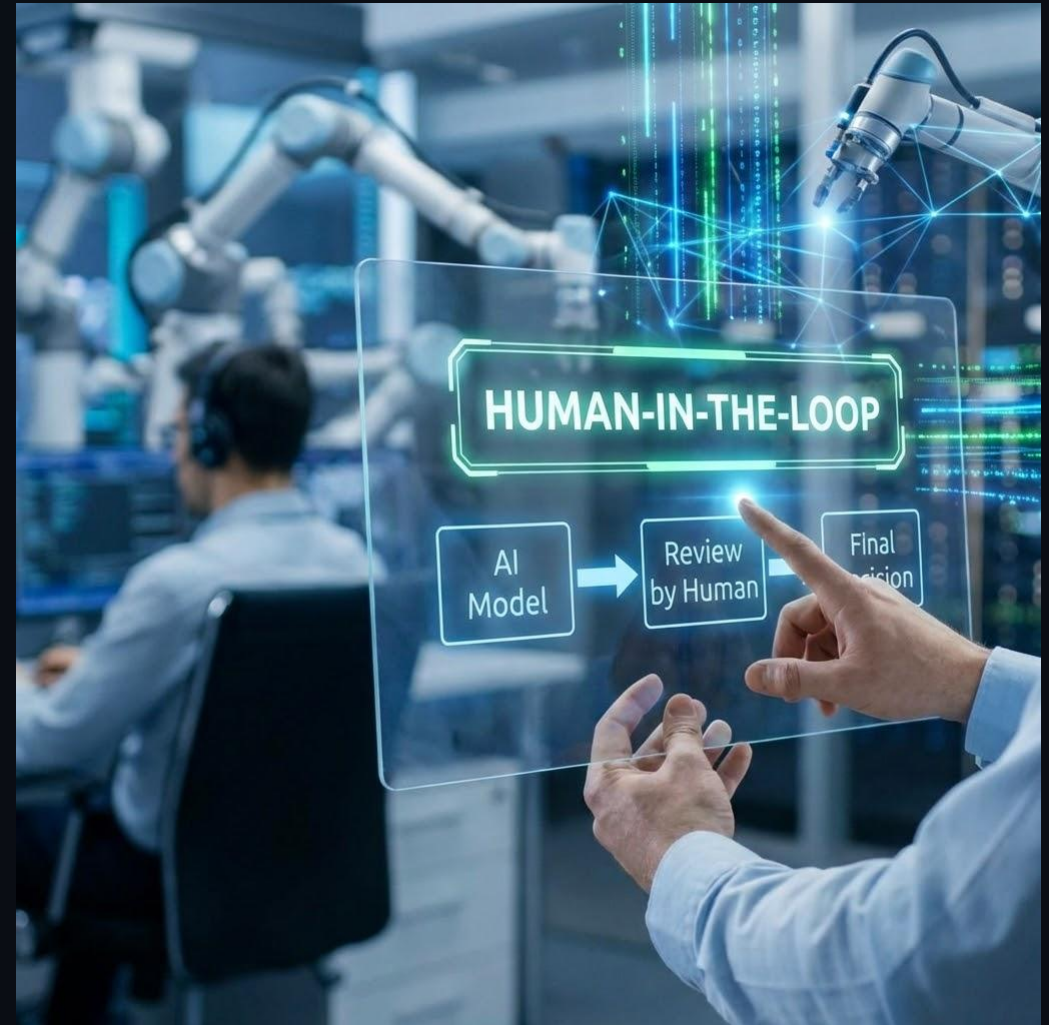
Pozor: ZDR, enterprise class bezpečnost atp. neznamená, že nástroje jsou bezpečné pro práci s osobními údaji.



HITL - HUMAN IN THE LOOP

Procesní model pro legální využití AI:

1. **Input:** Člověk zadává data.
2. **Process:** AI generuje návrh.
3. **Review:** Člověk kriticky hodnotí výstup (fakta, právo).
4. **Output:** Člověk vydává/činí rozhodnutí.



| GDPR - ČL. 22 zákaz automatizovaného zpracování

Zákaz "rozhodování strojem"

Subjekt údajů (např. uchazeč - fyzická osoba) má právo nebýt předmětem rozhodnutí založeného *výhradně* na automatizovaném zpracování.

- ⚠ AI nesmí sama vyloučit uchazeče.
- ⚠ AI nesmí sama vybrat vítěze bez lidské kontroly.



| VLIV DAT NA VÝSTUP

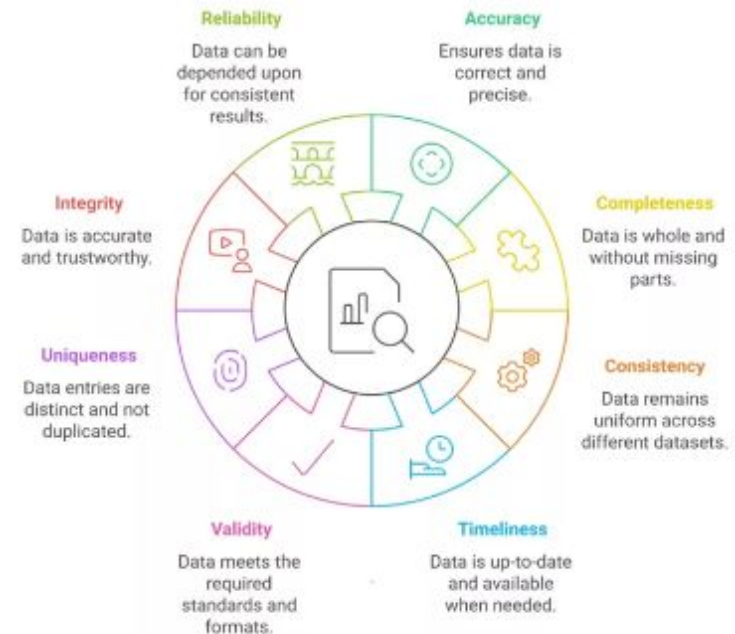
Úklid dat (Data Hygiene)

AI je jen zrcadlo vašich dat. Pokud máte v systému nepořádek, AI ho jen zrychlí.

Garbage In, Garbage Out: Pokud AI "nakrmíte" starými smlouvami s chybami, bude generovat nové smlouvy s chybami.

2 + 2 může být klidně 5

8 Dimensions of Data Quality



| CESTA K BEZPEČNÉMU VYUŽITÍ

Audit Dat

Vyčistit data, digitalizovat archivy, nastavit přístupová práva.

Právo

Zajistit DPA smlouvy, aktualizovat směrnice, proškolit o GDPR.

Technologie

Nákup Enterprise licencí (ne Free verze), integrace do systémů.

Adopce

Školení zaměstnanců na prompting a kritické myšlení.

03.

PRAXE & ÚSPORA ČASU

Kde AI reálně šetří drahocenné hodiny

MĚŘITELNÁ ÚSPORA ČASU V PRAXI

Analýza Judikatury

AI: 5 min / Manuálně: 45 min



Shrnutí smluv (ZD)

AI: 2 min / Manuálně: 30 min



Právní oponentura

AI: 10 min / Manuálně: 60 min



* Smyšlená data založená na zbožných přáních v reálných agendách

| AI PRO PRÁVNÍKY?

Efektivitu práce lze outsourcovat

AI v praxi právníka

Právník přímo pracuje s AI nástrojem, šetří čas, nervy, zdroje.

Právník je šťastný. 😊

Právník využití AI outsourcuje

S legal nástrojem nepracuje právník, ale osoba, která se pak na právníka obrací s dotazem.

Dotaz je tak díky tomu kvalifikovaný, to právníkovi šetří čas, nervy, zdroje a práci s AI.

Právník je skutečně šťastný. 😂

PROMPT ENGINEERING

Kvalita výstupu závisí na kvalitě vstupu.

Špatný prompt

"Napiš mi zadávku na počítače."

Výsledek bude obecný, nepoužitelný a právně riskantní.

Dobrý prompt

"Jsi seniorní nákupčí. Vytvoř strukturu technické specifikace pro nákup 50 kancelářských notebooků. Důraz na výdrž baterie. Výstup ve formě tabulky."

PROMPT ENGINEERING

- ✔ **Role (Persona):** Kdo má AI být? (Právník, Nákupčí, IT expert).
- ✔ **Kontext:** O co jde? (Zakázka malého rozsahu, otevřené řízení).
- ✔ **Úkol (Task):** Co přesně chci? (Seznam, tabulku, e-mail).
- ✔ **Omezení (Constraints):** Délka, formát, co nezmiňovat.

PROMPT

PROMPT

Chovej se jako **seniorní administrátor veřejných zakázek**.

Připravuji **předběžnou tržní konzultaci** na nový informační systém.

Vytvoř **seznam 5 klíčových otázek** pro dodavatele, které mi pomohou odhalit rizika Vendor Lock-in.

Výstup naformátuj jako **tabulku**.

AI VE VEŘEJNÝCH ZAKÁZKÁCH



ANALÝZA DOKUMENTACE

Nahrání kompletní ZD a okamžitá extrakce termínů, sankcí a rizikových doložek.



COMPLIANCE CHECK

Ověřování souladu nabídky se zadávací dokumentací během vteřin.



DETEKCE ANOMÁLIÍ

Hledání nestandardních ustanovení v textu, která by člověk snadno přehlédl.



DRAFTOVÁNÍ VÝZEV

Generování první verze textu na základě metodik MMR a předchozích projektů.

| ADVOMATE & CODEXIS & ASPI

ČESKÝ LEGAL TECH V AKCI

Využití technologie RAG (Retrieval-Augmented Generation).

Omezené halucinace: AI čerpá z ověřených zdrojů

Reálné citace: Přímé odkazy na paragrafy a judikáty.

Nativní čeština: Plné porozumění právnímu jazyku.

Live Demo: Ukázka nástrojů.

AI nástroje pro právníky



HALUCINACE

Vaše otázka správně směřuje do problematiky střetu zájmů veřejných funkcionářů podle [zákona č. 159/2006 Sb., o střetu zájmů](#). Klíčové je správně vymezit, zda se na konkrétní případ vztahují omezení podle § 4b tohoto zákona a zda uvolněný starosta obce spadá do okruhu veřejných funkcionářů podle § 2 odst. 1 písm. c) tohoto zákona.

o sjednání Smlouvy mezi Českou republikou a Portugalskou republikou o zamezení dvojího zdanění a zabránění daňovému úniku v oboru daní z příjmu

- [§ 4b zákona o střetu zájmů](#) stanoví zákaz účasti na zadávacích řízeních pro obchodní společnosti, v nichž má veřejný funkcionář definovaný v [§ 2 odst. 1 písm. c\)](#) nebo ijm ovládaná osoba rozhodující podíl

Starosta obce však spadá do okruhu veřejných funkcionářů pod [§ 2 odst. 1 písm. i\)](#) zákona o střetu zájmů, nikoli pod písm. c).

o sjednání Smlouvy mezi Českou republikou a Portugalskou republikou o zamezení dvojího zdanění a zabránění daňovému úniku v oboru daní z příjmu

[§ 2 odst. 1 zákona č. 159/2006 Sb.](#) (výňatek pro písm. c) a i))

(1) Pro účely tohoto zákona se veřejným funkcionářem rozumí

- ...
- c) člen vlády nebo vedoucí jiného ústředního správního úřadu, v jehož čele není člen vlády,
- ...
- i) starosta, místostarosta, člen rady obce, tajemník obecního úřadu, ředitel městské policie, ...

(zvýrazněn rozdíl v zařazení starosty vs. člena vlády)

§ 2 [Praktický komentář] + Více

Veřejný funkcionář

- (1) Pro účely tohoto zákona se veřejným funkcionářem rozumí
- a) poslanec Poslanecké sněmovny Parlamentu České republiky (
 - b) senátor Senátu Parlamentu České republiky (dále jen "senátor
 - c) člen vlády nebo vedoucí jiného ústředního správního úřadu, v vlády¹⁾,
 - d) náměstek člena vlády nebo náměstek ministra vnitra pro státní
 - e) vedoucí Kanceláře Poslanecké sněmovny, vedoucí Kanceláře Senátu, vedoucí Kanceláře prezidenta republiky,
 - f) místopředseda Úřadu pro ochranu osobních údajů,
 - g) předseda Úřadu pro technickou normalizaci, metrologii a státní
 - h) člen Rady Českého telekomunikačního úřadu,
 - [i\) člen Rady Energetického regulačního úřadu,](#)

GEMINI: TVORBA VLASTNÍCH "GEMŮ"



SPECIALISTA NA NDA

Gem s instrukcí: "Hledej slabá místa v definici důvěrných informací a lhůtách."



REVIZOR METODIK

Gem vytrénovaný na vnitřních předpisech úřadu pro rychlou konzultaci souladu.

Live Demo: Ukázka promptování vlastního agenta.

Q&A

kohout@kr-s.cz | [linkedin.com/in/kohoutp/](https://www.linkedin.com/in/kohoutp/)

awaiting_input...

Středočeský kraj

Petr Kohout

AI | PRÁVO | VEŘEJNÁ SPRÁVA



session_end_0x00